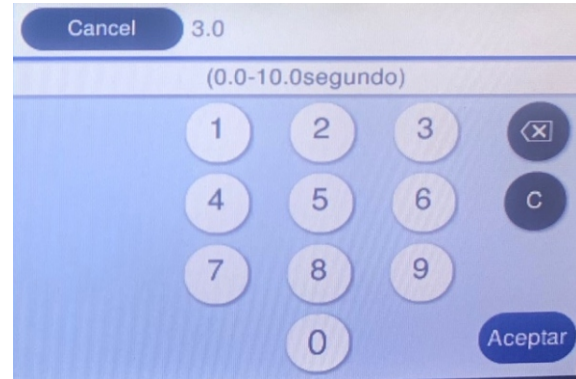
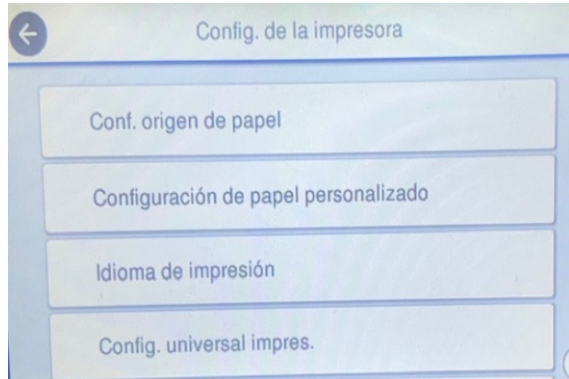




Configuración Dry-One

1) Crear un Ajuste Personalizado de Papel desde el **panel de la impresora** para definir los ajustes mecánicos adaptados al papel Dry-One (Altura de cabezal, tensión del papel, tiempo de espera por pasada).

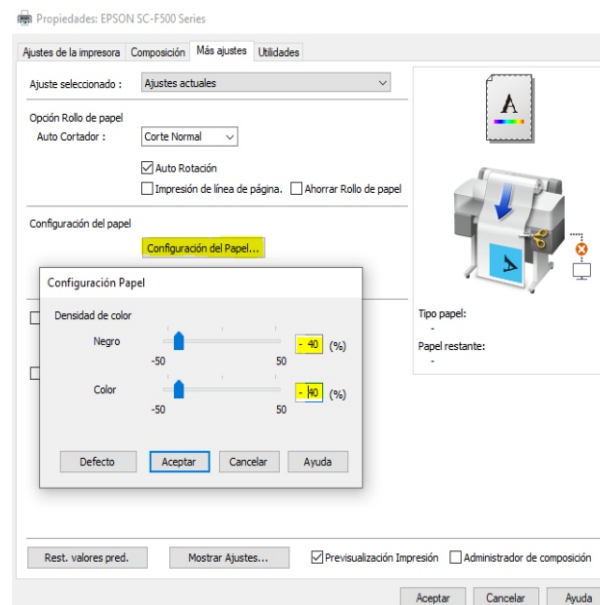
- Configuración > Ajustes Generales > Config. Impresora > Configuración de papel personalizado > Configuración multimedia avanzada > Tiempo de secado > **Poner 3.0**



2) Una vez creado, limitar la densidad de tinta a usar, desde el controlador de impresión (ordenador), para que se ajuste con las características del papel utilizado y deje de marcar las ruedas durante la impresión.

- Preferencias de Impresión > Más Ajustes > Configuración de papel > Densidad

Densidad de color poner--> **Negro -40% y Color -40%**

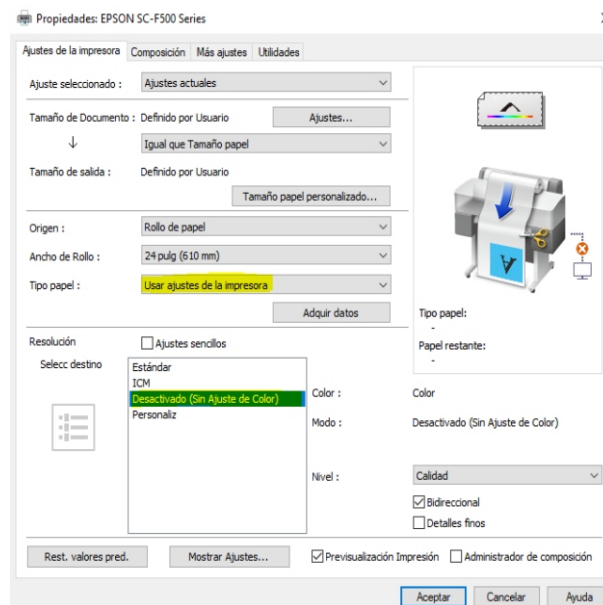




Configuración Dry-One

3) Crear un perfil de color personalizado para maximizar la fidelidad de color. Ajustar la cantidad de tinta establecida en el paso anterior para optimizar juntamente con la correspondencia de color, ya que al variar la densidad de tinta puede llegar a variar los colores en la impresión. Como hay diferentes dispositivos de lectura y diferentes aplicaciones de creación de perfiles de color, especificamos únicamente los parámetros de impresión para los parches de creación de perfil de color y como introducir el perfil creado en la configuración desde el controlador de impresión.

- Parámetros de impresión sin gestión de color (impresión parches lectura):



4) Gestión de color:

Corel DRAW
Graphics Suite X8

Ps Adobe
Photoshop

