

NOVEDAD

GRAPHTEC

Plotter de Corte CE7000 series

CE7000-40 / CE7000-60 / CE7000-130 / CE7000-160 (No disponible en EE.UU.y Corea)



Especificaciones				
Modelo	CE7000-40	CE7000-60	CE7000-130	CE7000-160 (No disponible en EE.UU. y Corea)
Configuración	Tipo rodillos			
Método de accionar	Digital servo drive			
Máx. área de corte (Ancho x Largo) (*1)	375 mm x 50 m	603 mm x 50 m	1.270 mm x 50 m	1.524 mm x 50 m
Área de corte con precisión garantizada (*1) (Cuando se utiliza la cesta opcional)	355 mm x 2 m	583 mm x 2 m (583 mm x 5 m)	1.250 mm x 2 m (1.250 mm x 5 m)	1.504 mm x 2 m (1.504 mm x 5 m)
Anchura material	Min. 50 mm			
	Máx. 484 mm (19 pulgadas)	712 mm (28 pulgadas)	1.372 mm (54 pulgadas)	1.626 mm (64 pulgadas)
Peso material en rollo	5 kg	9 kg	17 kg	20 kg
Número de rodillos de arrastre	2 rodillos			
Máx. velocidad de corte	600 mm/s en todas las direcciones		900 mm/s a 45° dirección	
Aceleración	Máx. 21,2 m/s ² a 45° dirección		Máx. 13,9 m/s ² a 45° dirección	
Fuerza de corte	Máx. 4,41 N (450 gf)			
Tamaño mínimo de caracter	Apróx. 5 mm alfanumérico (varía dependiendo de la fuente y del material)			
Resolución mecánica	0,005 mm			
Resolución programable	GP-GL : 0,1/0,05/0,025/0,01mm HP-GL™ (*2) : 0,025 mm			
Repetibilidad (*1)	Máx. 0,1 mm en trazado hasta 2 m (excluyendo la expansión y contracción del material)			
Número de herramientas	1 herramienta			
Tipos de cuchillas	Superacero			
Tipos de bolígrafos	Bolígrafo base aceite, bolígrafo de fibra base agua			
Tipos de material	Hasta 0,25 mm de grosor Film (PVC / fluorescente / reflectante), película de poliéster (con condiciones específicas)			
Interfaz	USB 2.0 (a toda velocidad), Ethernet 10BASE-T/100BASE-TX			
Memoria buffer	2MB			
Comandos	GP-GL / HP-GL™ (Establecido por comando o autodetección) (*2)			
Display	Tipo gráfico LCD retroiluminado (240 puntos x 128 puntos), disponible en 10 idiomas			
Fuente de alimentación	100V hasta 120V AC, 200V hasta 240V AC, 50 / 60 Hz			
Consumo de energía	Hasta 100W			
Entorno trabajo	10 hasta 35 °C, 35 hasta 75 % R.H. (sin condensación)			
Garantía condiciones del entorno	16 hasta 32 °C, 35 hasta 70 % R.H. (sin condensación)			
Dimensiones Externas (An x P x Al) (con la cesta)	Apróx. 772 x 292 x 313 mm	Apróx. 1.005 x 582 x 1.092 mm (1.005 x 936 x 1.092 mm)(*3)	Apróx. 1.704 x 811 x 1.215 mm (1.704 x 1.148 x 1.215 mm)(*3)	Apróx. 1.916 x 811 x 1.215 mm (1.916 x 1.148 x 1.215 mm)(*3)
Peso (aprox.) (con la cesta)	13 kg	23 kg (25,2 kg)(*3)	51 kg (54,9 kg)(*3)	55 kg (59,5 kg)(*3)
Compatibilidad SO (*4)	Windows 10/8.1/7 Mac OS X 10.6 ~ 10.11 / macOS 10.12 ~ 10.15 (Graphtec Studio: 10.6 - 10.15, Cutting Master 4: 10.7 - 10.15)			
Software incluido (*5)	Graphtec Pro Studio(Windows)(*6), Graphtec Studio(Mac), Cutting Master 4(*6), Windows Driver			
Seguridad	PSE, UL/cUL, CE mark			
EMC	VCCI Class A, FCC Class A, CE mark			

Opcional		
Artículo	Part No.	Descripción
Cesta para serie CE7000	PG0103	Para CE7000-60
	PG0104	Para CE7000-130
	PG0105	Para CE7000-160
Mesa para soporte para hojas	OPH-A45	Para CE7000-40 o CE7000-60
Kit adicional de rodillos de arrastre	OPH-A49	Solo para CE7000-130/CE7000-160
Stand Opcional	ST0118	Para CE7000-60
Graphtec Pro Studio Plus	OPS682-PLS	Software de diseño con funciones avanzadas (1 licencia)
Graphtec Pro Studio Plus para Rhinestone	OPS682-RSF	Edición limitada solamente para la función rhinestone (1 licencia)
Graphtec Pro Studio Plus para Autoanidado	OPS682-ANF	Edición limitada solamente para la función autoanidado (1 licencia)

Suministros			
Artículo	Part No.	Descripción	Pack
Portacuchillas	PHP33-CB09N-HS	Para cuchillas serie CB09U	1 set/pack
	PHP33-CB15N-HS	Para cuchillas serie CB15U	1 set/pack
Cuchillas	CB09-P	0,9 mm diá. 45° ángulo, Superacero	5 cuchillas/pack
	CB09UB-5	0,9 mm diá. 45° ángulo, Superacero	5 cuchillas/pack
	CB09UB-K60-5	0,9 mm diá. 60° ángulo, para Car-film	5 cuchillas/pack
	CB15U-5	1,5 mm diá. 45° ángulo, para papel/cartulina	5 cuchillas/pack
	CB15U-K30-5	1,5 mm diá. 30° ángulo, para papel/cartulina	5 cuchillas/pack
Lupa	PM-CT-001	Comprobación longitud de la cuchilla para series PHP33 y PHP35	1 set/pack
Portabolígrafo fibra	PHP31-FIBER	Portabolígrafo para bolígrafo serie KF700	1 set/pack
Bolígrafo fibra base agua	KF700-BK	Bolígrafo (negro)	10 bolis/pack
	KF700-RD	Bolígrafo (rojo)	10 bolis/pack
Portabolígrafo	PHP34-BALL	Portabolígrafo para bolígrafo KB700	1 set/pack
Bolígrafo base aceite	KB700-BK	Bolígrafo (negro)	10 bolis/pack
Soporte para hojas	CR09300-A3	Tamaño A3	2 hojas/pack
Soporte de corte	PM-CR-009	Para CE7000-40	2 sets/pack
	PM-CR-010	Para CE7000-60	2 sets/pack
	PM-CR-011	Para CE7000-130	2 sets/pack
	PM-CR-012	Para CE7000-160	2 sets/pack

Accesorios estándar			
Artículo	UD	Descripción	
Cable de alimentación	1	El tipo de cable es diferente según destino	
Cable USB	1	2,9 m de largo	
Portacuchillas	1	PHP33-CB09N-HS	
Cuchillas	1	CB09UB-1P	
Lupa	1	PM-CT-001	
Portabolígrafo fibra	1	PHP31-FIBER	
Bolígrafo fibra base agua	1	KF700-BK (negro)	
Bandeja portarrollos	1	Solo para CE7000-40	
Stand para CE7000	1	Accesorio estándar para 130 / 160	
DVD-ROM	1	Manual de usuario, driver de Windows, Graphtec Pro Studio (Windows, 1 licencia), Graphtec Studio (Mac), Cutting Master 4	
Documento impreso	1	Manual de Instalación, Manual de la Cuchilla y Manual de Seguridad	

- * CE7000-160 no está disponible en EE.UU. y Corea.
- *1 Realizado en condiciones de corte y materiales especificados por Graphtec. Para cortes largos, se utiliza la cesta.
- *2 HP-GL™ es una marca registrada de Hewlett-Packard Company.
- *3 Cuando está equipado con el stand.
- *4 Graphtec no es compatible con softwares/drivers utilizados en sistemas operativos que han quedado obsoletos y a los que el desarrollador ya no ofrece soporte.
- *5 El software se puede usar descargándolo de la web de Graphtec.
- *6 Requiere una conexión a Internet para su activación o registro al iniciar el software por primera vez.

• Las marcas y los nombres de productos mencionados en este catálogo son propiedad o marcas registradas de sus respectivos dueños.
• Artículos mencionados sujetos a modificaciones sin previa notificación. Para más información sobre el producto, consulte el sitio web o póngase en contacto con su distribuidor local.

⚠ Instrucciones de seguridad importantes • Antes de usar, por favor, lea el manual de usuario y opere de acuerdo al mismo. • Para evitar un mal funcionamiento o una descarga eléctrica, asegúrese de tener una conexión a tierra y utilizarlo en una fuente de alimentación específica.

GRAPHTEC
Graphtec Corporation

503-10 Shinano-cho, Totsuka-ku, Yokohama 244-8503, Japan
Tel : +81-45-825-6250 Fax : +81-45-825-6396

Website <http://www.graphteccorp.com>



CUTTER PRINTER SYSTEMS
Hilados, 9 - 1º Oficinas 1/2, 28850 Torrejon de Ardoz, Madrid
Tel: +34-91-6761803 Fax: +34-91-6749625
Email: info@graphtecspain.es

Website <http://www.graphtecspain.es>

Especificaciones básicas mejoradas y excelente rentabilidad

- Al soportar una fuerza de corte de 4,41 N (450 gf) se amplían las posibilidades de aplicación.
- Facilidad de uso con excelente seguimiento de materiales en tiradas largas.
- ARMS 8.0 ayuda a mejorar la productividad de impresión y corte.
- Flujo de trabajo offline mejorado mediante memoria USB y función de gestión de datos con código de barras.
- El software estándar u opcional útil ayuda a mejorar la eficiencia de la operación de corte.

* La cesta mostrada en la foto de arriba es un artículo opcional

www.graphtecspain.es

Los plotters de corte Graphtec nunca dejan de evolucionar.

El plotter de corte de la serie CE7000 tiene una eficiencia tan alta como el modelo de alta gama con alta rentabilidad. El soporte mejora la eficiencia y la productividad del trabajo con especificaciones mejoradas y software estándar especializado para operaciones de corte.



4 tamaños disponibles según la aplicación.

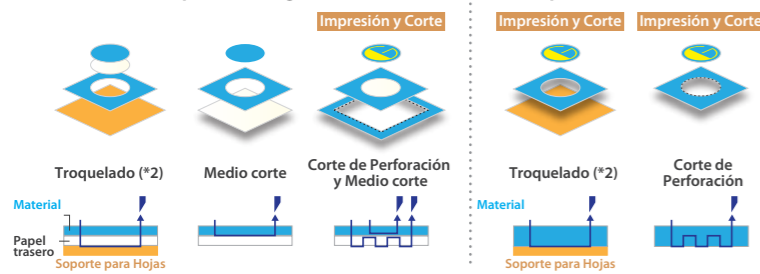
El ancho mínimo de material es de 50 mm (1,96"). El ancho máximo de material depende de cada máquina; 484 mm (19"), 712 mm (28"), 1.372 mm (54") y 1.626 mm (64").

Modelo	Ancho de material (mm)
CE7000-160	1.626 mm
CE7000-130	1.372 mm
CE7000-60	712 mm
CE7000-40	484 mm

Permite varios métodos de corte, como el corte de troquel, con una fuerza de corte máxima de 4,41 N (450 gf) y una velocidad de 1000 mm/s (*1).

[Etiqueta / Pegatina]

[Papel de alta calidad]



[Mesa del Soporte para Hojas]

Es un elemento opcional que se puede unir a la parte frontal y posterior del plotter de corte para colocar una hoja portadora.

* Disponible con CE7000-40 / -60.

Rendimiento de corte garantizando un corte preciso de 5 m de longitud. (*3)

El soporte para material ayuda a estabilizar la alimentación de los materiales al ajustar la presión del rodillo de arrastre central al medio (*1) en tres niveles, evitando que el material se levante. Además, mediante el uso de una cesta especial opcional, se puede lograr estabilidad en cortes largos.



Salida de datos sin PC a través de memoria USB

Los datos de corte diseñados con Cutting Master 4 o Graphtec Pro Studio / Plus pueden enviarse directamente al plotter de corte guardándolos en una memoria USB y conectándolos. Este flujo de trabajo simplificado permite a los usuarios operar sin un ordenador.

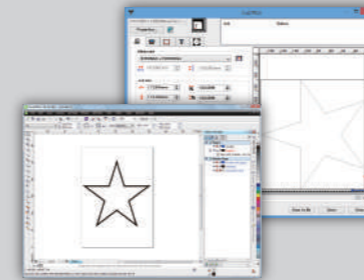
* El formato de memoria USB solo es compatible con FAT32. Tenga en cuenta que NTFS y exFAT no son compatibles.



Software

Plug-in para Adobe Illustrator / CoreDRAW

Cutting Master 4 **Accesorio Estándar**



Cutting Master 4 es el plug-in de Graphtec para Adobe Illustrator y CoreDRAW Graphics Suite. Envía datos de corte al plotter e incluye una variedad de funciones como: vista previa, creación de marcas de registros, condiciones de herramienta, configuración de trabajos de corte y más. Cutting Master 4 es fácil de usar y permite obtener el mejor rendimiento del plotter. Pueden utilizarse las marcas de recorte de Illustrator.

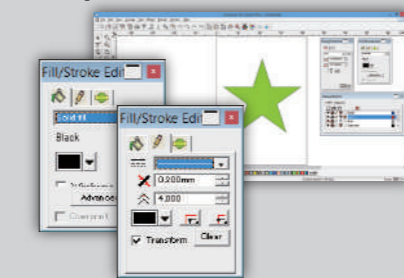
SO compatible (*4)	Windows 10/8.1/7, Mac OS X 10.7~macOS 10.15
Software compatible (*4)	Adobe Illustrator : CC2019/CC2018/CC2017/CC2015.3/CC2015/CC2014/CC/CS6/CSS/CS4 (*5)
CoreDRAW compatible (*4)	CoreDRAW : Graphics Suite 2019/2018/2017/X8/X7/X6/X5/X4

<Características Principales>

- Mueve, expande o encoge el objeto directamente en la ventana de vista previa
- Crea contorno de objetos, reconoce el ancho de línea y la superposición
- Salida por capa o color ● Inserta líneas de pelado
- Divide objetos grandes en partes más pequeñas con la función de mosaico
- Admite la conexión y la conmutación de varios plotters

Software de Diseño Gráfico

Graphtec Pro Studio **Accesorio Estándar**



Software fácil de usar para crear diseños originales. Incluye funciones mejoradas tales como autoformas, sombreado y funciones de edición. También se pueden configurar las condiciones de corte y otras opciones en el plotter. Soporta archivos EPS, Ai (*6), CMX (*6) y PDF (*6). Los gráficos creados con otro software de diseño se pueden importar en el software.

Software compatible (*4)	Graphtec Pro Studio	Windows 10/8.1/7
	Graphtec Studio	Mac OS X 10.6~macOS 10.15

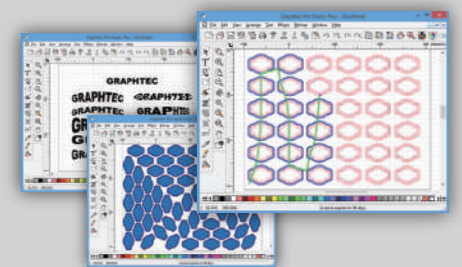
<Características Principales>

- Creación de diseños utilizando autoformas, varios tipos de línea, etc.
- Edición de texto (rotar, espejo, ajustar a la forma, etc.)
- Auto-trazo (formato de imagen compatible con bmp, tiff, jpeg, etc.)
- Admite la conexión y la conmutación con varios plotters
- Soporta archivos de formato EPS, DXF y otros archivos de formato ráster
- Capas (*6) ● Salida por color ● Inserta líneas de pelado (*6)

Software Avanzado de Diseño Gráfico

Graphtec Pro Studio Plus **Opcional**

Software Opcional ● Graphtec Pro Studio Plus para Rhinestone ● Graphtec Pro Studio Plus para Auto Nesting



Graphtec Pro Studio Plus es la edición mejorada de Graphtec Pro Studio. Es un software opcional con funciones para diseños avanzados y mejorar la productividad. Las funciones adicionales incluyen: transformación de caracteres y gráficos, inserción automática de números de secuencia, creación de código de barras, plantillas para de rhinestone, anidación, cambio direccional de líneas de corte, cambio de orden de corte y más.

SO compatible (*4)	Windows 10/8.1/7
--------------------	------------------

<Características Principales de Graphtec Pro Studio Plus>

- Deformación de textos y formas, sombra/efectos de raya ● Corrector ortográfico
- Vectorización ● Filtro para imagen de mapa de bits ● Energía de anidación
- Número de serie, código de barras, código QR, etc. ● Simulación de corte (Cambio de orden de corte) ● Salida por capa o color ● Inserta líneas de pelado
- Ayuda para el diseño de Rhinestone
- <Características Principales de Graphtec Pro Studio Plus para Rhinestone>
- Ayuda para el diseño de Rhinestone
- <Características Principales de Graphtec Pro Studio Plus para Auto-Anidación>
- Anidación (Automática, Energía de Anidación, Inteligente)

ARMS 8.0

El Sistema Avanzado de Detección de Marcas de Registro (ARMS) ofrece resultados precisos de Impresión y Corte mediante el uso de sensores para detectar marcas de registro y realizar la alineación del eje. Innumerables funciones de mejora de la eficiencia aumentan la productividad para aplicaciones de Impresión y Corte, como pegatinas y transfers. Para obtener más información sobre "ARMS", visite el sitio web.

Enlace de Datos (Gestión de Código de Barras/Corte Continuo)

Al leer el código de barras original de Graphtec, el CE7000 detecta automáticamente los datos vinculados desde el ordenador o la memoria USB. Esta función está disponible independientemente de qué impresora o software RIP se use.

* Formato de memoria USB solo es compatible con FAT32. Por favor, tenga en cuenta que NTFS y exFAT no son compatibles.



Corte Continuo (Función de Enlace de Datos)

La gestión de datos de código de barras permite cortar diferentes datos secuencialmente al detectar la "Marca de inicio" del nuevo tipo de código de barras. El proceso secuencial de I&C con material en rollo está ya disponible.



Permite Marcas en Colores / Materiales Especiales

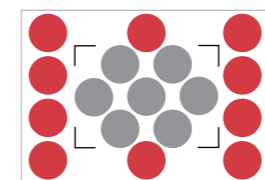
Una amplia variedad de tipos de materiales incluyendo papel holográfico y hojas reflectantes ahora son compatibles debido a las mejoras del algoritmo del sensor ARMS.



* Es posible que el sensor no pueda leer ciertas combinaciones de materiales especiales y marcas en color.

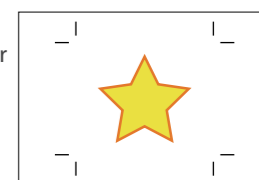
Área de Corte Expandida

Expande el área de corte para incluir objetos fuera del área encerrada por las marcas de registro. La eficiencia de producción se mejora al reducir el desperdicio de material.



Admite "Marcas de recorte" de Adobe Illustrator

Con el software Cutting Master 4, las marcas de recorte de Adobe Illustrator podrán utilizarse.



*1 CE7000-130, CE7000-160
 *2 Es necesario usar el soporte para hojas.
 *3 En caso de que utilice las cestas opcionales de CE7000-60/130/160 y materiales y condiciones de corte especificadas por nuestra empresa.
 *4 Para más información sobre la compatibilidad del sistema operativo o software, consulte el sitio web de Graphtec o póngase en contacto con su representante local de Graphtec.
 *5 CS4 solo es compatible con Windows.
 *6 Compatible solo con Graphtec Pro Studio.